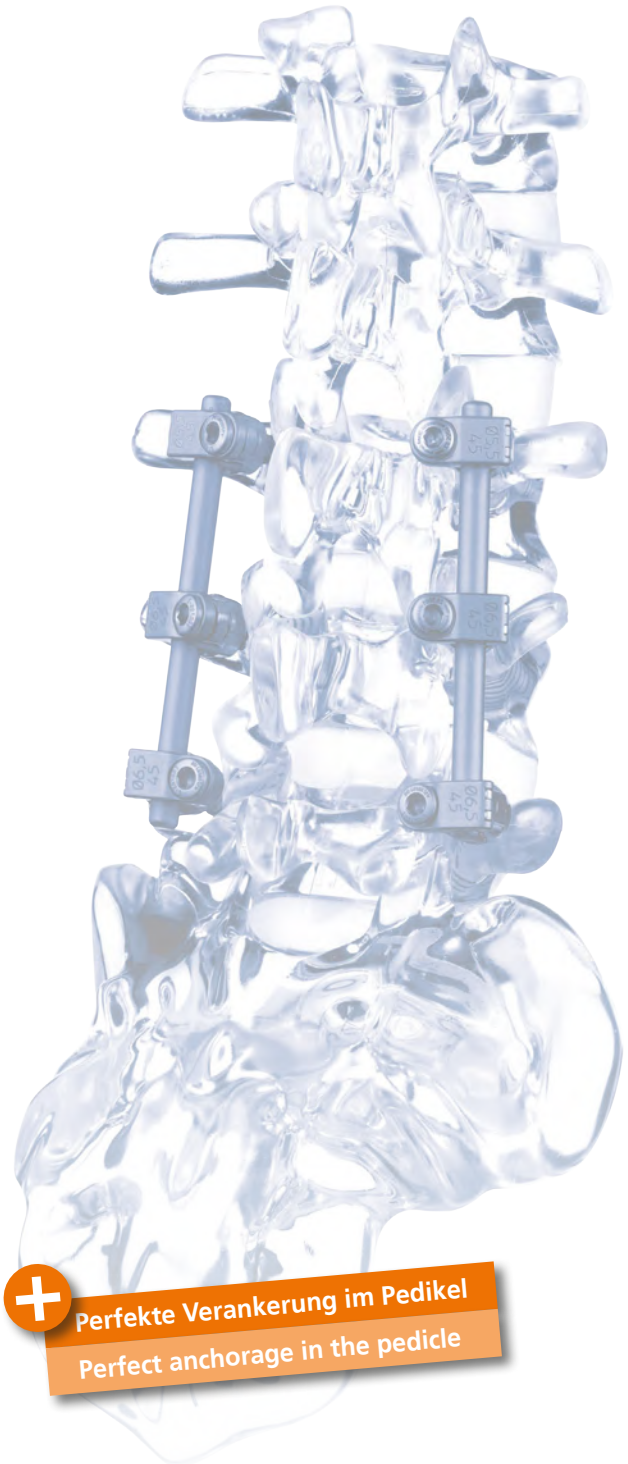


tangoRS™

multifunctional posterior system



Perfekte Verankerung im Pedikel
Perfect anchorage in the pedicle

Innovativ seit über 100 Jahren

Ulrich
medical

System | System

- Dorsale Stabilisierung der thorakalen bis lumbosakralen Wirbelsäule
 - Polyaxiale und monoaxiale Schrauben
 - Kanülierte und konisch zulaufende Schraube
 - Perforation der Schraubenspitze (außer Ø 4,5 mm)
 - Freie Ausrichtung des Schraubenkopfes (poly- und monoaxial)
 - Farbkodierung zur Unterscheidung von Durchmesser und Schraubentyp
 - Ein Instrumentarium für alle Schraubentypen
- Posterior stabilization of the thoracic and lumbar spine
 - Polyaxial and monoaxial screws
 - Cannulated and tapered screws
 - Perforation of the screw tip (except Ø 4.5 mm)
 - Free alignment of the screw head (poly- and monoaxial)
 - Color-coding to differentiate diameters and screw types
 - One instrument set for all screw types

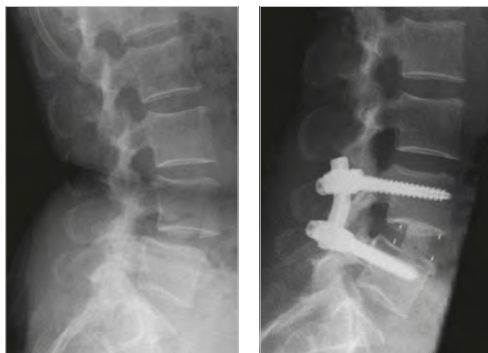
5 verschiedene Durchmesser
5 different diameters



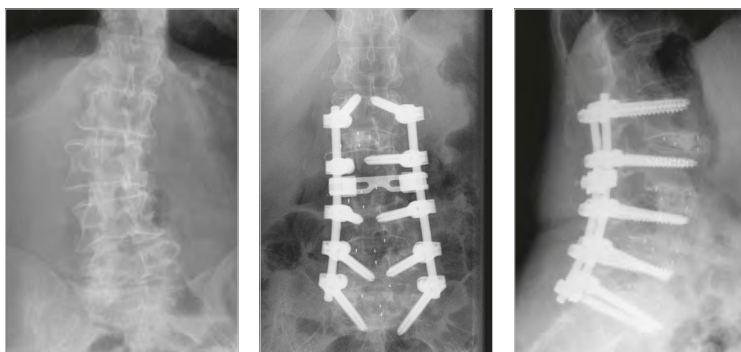
Indikationen | Indications

tangoRS™ ist ein Implantatsystem mit polyaxialen und monoaxialen Komponenten zur operativen, dorsalen Stabilisierung, Fixierung und Korrektur der menschlichen Brust- und Lendenwirbelsäule, gegebenenfalls unter Einschluss des Sakrums, bei Deformität, Instabilität, Degeneration und Destruktion.

tangoRS™ is an implant system with polyaxial and monoaxial components for surgical posterior stabilization, fixation and correction of the human thoracic and lumbar spine, including the sacrum if necessary, in cases of deformity, instability, degeneration, and destruction.



Degenerative Spondylolisthese mit Spinalkanalstenose L4/L5
Dorsale Instrumentierung mit tangoRS™ und ventrale intersomatische Fusion
Degenerative spondylolisthesis with spinal stenosis L4/L5
Posterior instrumentation with tangoRS™ and anterior intersomatic fusion



Degenerative Lumbalskoliose mit Spinalkanalstenose
Dorsale Instrumentierung mit tangoRS™ L2-S1 und ventrale intersomatische Fusion
Degenerative lumbar scoliosis with spinal stenosis
Posterior instrumentation with tangoRS™ L2-S1 and anterior intersomatic fusion

Wirbelsäulenzentrum, St. Josefs-Hospital Wiesbaden
Spine Center, St. Josefs-Hospital Wiesbaden, Germany

Vorteile | Advantages

Smart

- Umfangreiches Schraubenspektrum
 - ▶ Optimale Anpassung an den Pedikel
 - ▶ Revisionsoption
 - ▶ Versorgung auch der oberen BWS
- Augmentation nach der Schraubenplatzierung (außer Ø 4,5 mm)
- Lage der seitlichen Perforation angepasst an Schraubenlänge
- Niedriges Profil

Sicher

- Perfekte Verankerung im Pedikel mit maximalem Press-Fit
- Maximale mechanische Stabilität der Gesamtinstrumentierung
- Sichere Schraubenplatzierung mittels Führungsdraht
- Minimal-invasive Anwendung
- Vorkalibrierte Instrumente für Navigation über Brainlab verfügbar

Einfach

- Einfache Montage der monoaxialen Schrauben
- Vorfizierung des Stabes im Schraubenkopf

Smart

- Comprehensive range of screws
 - ▶ Optimized adaptation to pedicle diameter
 - ▶ Revision option
 - ▶ Supply of the upper thoracic spine included
- Augmentation after screw insertion (except Ø 4.5 mm)
- Location of lateral perforation adapted to screw length
- Low-profile system

Safe

- Perfect anchorage in the pedicle with maximum press-fit
- Maximum mechanical stability of the entire instrumentation
- Safe screw insertion via guide wire
- Minimally invasive application
- Pre-calibrated instruments for navigation through Brainlab available

Simple

- Simple assembly of the monoaxial screws
- Prefixation of the rod in the screw head



+ **IHR** ulrich medical®
PLUS

- + Höchste Stabilität durch einzigartiges Schraubenkopfdesign
- + Augmentation nach Schraubenplatzierung
- + Sicherheit durch kanülierte Schrauben

YOUR ulrich medical®
ADVANTAGE

- + Highest degree of stability thanks to a unique screw head design
- + Augmentation following screw insertion
- + Securely held in place with cannulated screws

Komponenten | Components

Implantate tangoRS SM Implants tangoRS TM	Längen lengths	Art.-Nr. Product number
tangoRS Schraube polyaxial, hellblau, Ø 4,5 mm tangoRS screw polyaxial, light blue, Ø 4.5 mm	25 mm–45 mm	CS 3060-4-25 – CS 3060-4-45
tangoRS Schraube polyaxial, gold, Ø 5,5 mm tangoRS screw polyaxial, gold, Ø 5.5 mm	30 mm–60 mm	CS 3060-5-30 – CS 3060-5-60
tangoRS Schraube polyaxial, grün, Ø 6,5 mm tangoRS screw polyaxial, green, Ø 6.5 mm	30 mm–60 mm	CS 3060-6-30 – CS 3060-6-60
tangoRS Schraube polyaxial, blau, Ø 7,5 mm tangoRS screw polyaxial, blue, Ø 7.5 mm	35 mm–60 mm	CS 3060-7-35 – CS 3060-7-60
tangoRS Schraube polyaxial, bronze, Ø 8,5 mm tangoRS screw polyaxial, bronze, Ø 8.5 mm	40 mm–60 mm	CS 3060-8-40 – CS 3060-8-60
tangoRS Schraube monoaxial, hellblau, Ø 4,5 mm tangoRS screw monoaxial, light blue, Ø 4.5 mm	25 mm–45 mm	CS 3065-4-25 – CS 3065-4-45
tangoRS Schraube monoaxial, gold, Ø 5,5 mm tangoRS screw monoaxial, gold, Ø 5.5 mm	30 mm–60 mm	CS 3065-5-30 – CS 3065-5-60
tangoRS Schraube monoaxial, grün, Ø 6,5 mm tangoRS screw monoaxial, green, Ø 6.5 mm	30 mm–60 mm	CS 3065-6-30 – CS 3065-6-60
tangoRS Schraube monoaxial, blau, Ø 7,5 mm tangoRS screw monoaxial, blue, Ø 7.5 mm	35 mm–60 mm	CS 3065-7-35 – CS 3065-7-60
tangoRS Schraube monoaxial, bronze, Ø 8,5 mm tangoRS screw monoaxial, bronze, Ø 8.5 mm	40 mm–60 mm	CS 3065-8-40 – CS 3065-8-60
tangoRS Fixierschraube tangoRS locking screw		CS 3001
tangoRS Querstabilisator bestehend aus Träger, Haken, Mutter, Lochplatte tangoRS crosslink consisting of X-plate, hook, nut, locking plate		CS 2809-1, CS 2809-2, CS 2809-4, CS 2809-5, CS 3005-1, CS 3005-2, CS 3005-3
tangoRS Stab, blau, Ø 6,0 mm tangoRS rod, blue, Ø 6.0 mm	30 mm–375 mm	CS 3008-030 – CS 3008-375
tangoRS Stab-Stab-Verbinder tangoRS rod-rod-connector		CS 3006

Weitere Implantatkomponenten auf Anfrage erhältlich. [Additional implant components are available on request.](#)